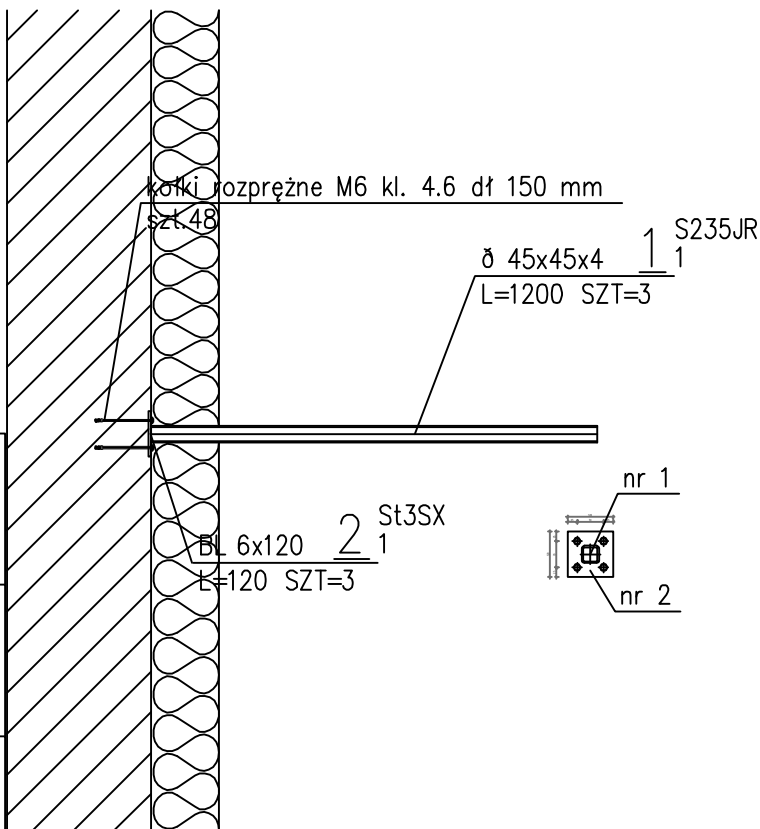


ZESTAWIENIE STALI

POZ.	NUMER ELEMENTU	NAZWA ELEMENTU	DŁUGOŚĆ [mm]	GATUNEK STALI	LICZBA SZTUK	DŁ. RAZEM [m]	MASA JEDN [kg/m]	MASA 1 ELEM [kg]	MASA RAZEM [kg]
1	1	Ø 45x45x4	1200	S235JR	3	3.60	4.60	5.52	16.56
1	2	BL 6x120	120	St3SX	3	0.36	5.65	0.68	2.03
OGÓŁEM									18.59
NADDATEK NA SPOINY: 1.8%									0.33
NADDATEK NA NIERÓWNOŚCI: 2%									0.37
NADDATEK NA ELEM. DODATK.: 1.5%									0.28
RAZEM:									19.57
WYKONAĆ: x 4									78.28



INWESTOR:		Gmina Miasto Łasin ul. Radzyńska 2 86-320 Łasin		
INWESTYCJA:		Termomodernizacja budynku Zespołu Szkół Publicznych w Łasinie przy ul. M.C. Skłodowskiej 14 działka nr 598/1		
BIURO PROJEKTOWE:		Zakład Projektowania i Usług Budowlanych "BENBUD" inż. Benedykt Reder ul. Ks. dr Wł. Łęgi 1/27, 86-300 Grudziądz		
NAZWA RYSUNKU:		ZAMOCOWANIE KONSTRUKCJI ZADASZEŃ		
FAZA:	DATA:	SKALA:	BRANŻA:	
PROJEKT BUDOWLANO WYKONAWCZY	12.10.2015 r.		BUDOWLANA	
FUNKCJA:		NUMER RYSUNKU:		
PROJEKTANT		B-039		
INŻ. BENEDYKT REDER upr. budowlano - konstrukcyjne nr UAN-IV/8346/113/TO/88		PODPIS: 		